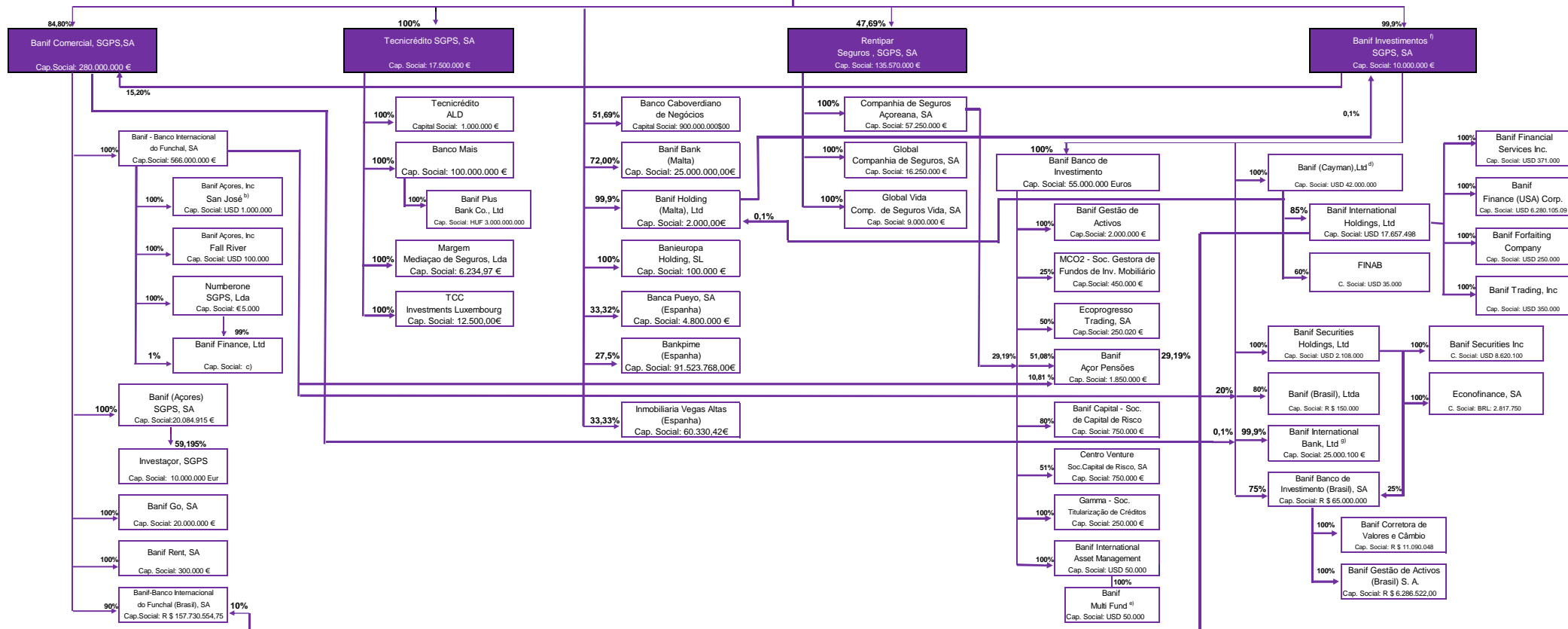
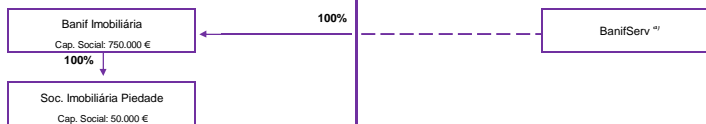


BANIF - GRUPO FINANCEIRO
DIAGRAMA DE PARTICIPAÇÕES
 em 30/06/2010

Banif SGPS, SA
 Capital Social: 490.000.000 €



- a) Em virtude de ser um ACE, a sua localização no diagrama pode ser reequacionada face à legislação dos ACE.
- b) Capital Social Realizado USD 100
- c) A percentagem de controlo de capital votante é de 100%, sendo o capital social constituído por: 100.000 acções ordinárias de valor nominal unitário de USD 1 e acções preferenciais sem voto: 50.000 acções-USD 0,01/acção e 155.000 acções-EUR 0,01/acção.
- d) A percentagem de controlo de capital votante é de 100%, sendo o capital social constituído por: 26.000.000 de acções ordinárias de valor nominal USD 1 e 16.000.000 de acções preferenciais sem voto, de valor nominal de USD 1.

- e) Capital Social Realizado USD 100.
- f) A percentagem de controlo de capital votante, por parte da Banif SGPS, é de 100%, sendo o capital social constituído por: 1.998.000 acções ordinárias de valor nominal unitário de EUR 5,00 e 2.000 acções preferenciais sem voto de valor nominal unitário de EUR 5,00.
- g) A percentagem de controlo de capital votante é de 100%, sendo o capital social constituído por: 25.000.000 de acções ordinárias de valor nominal unitário de EUR 1,00 e 10.000 acções preferenciais com o valor nominal unitário de EUR 0,01.